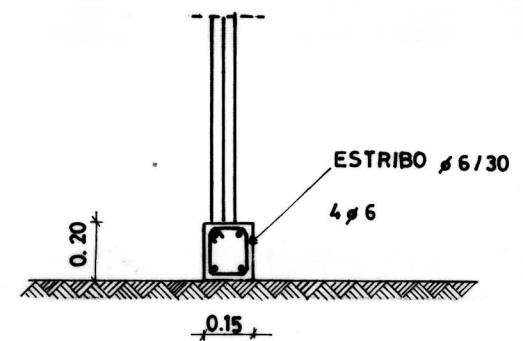
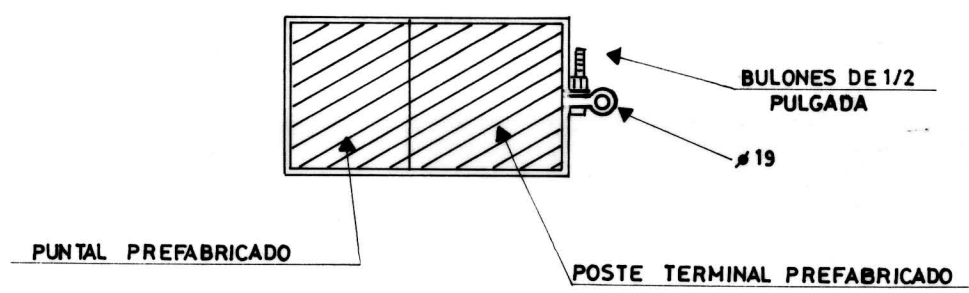
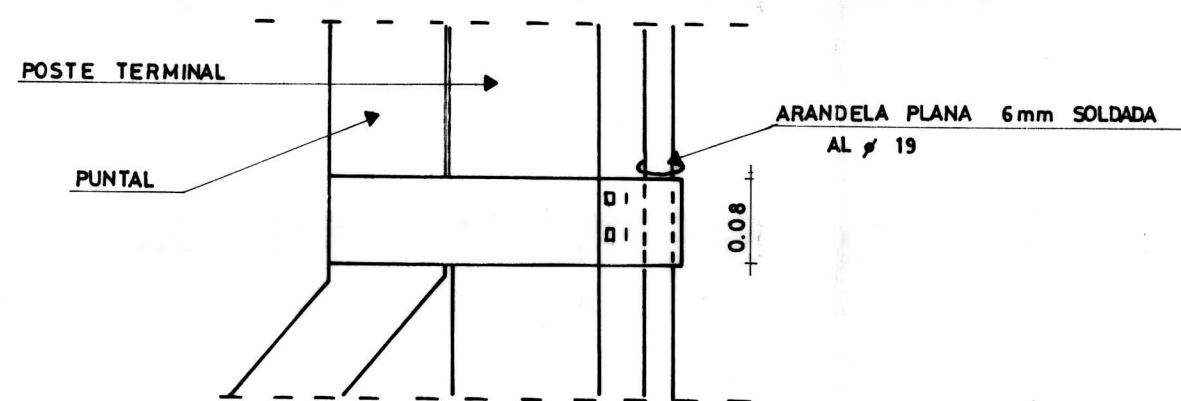
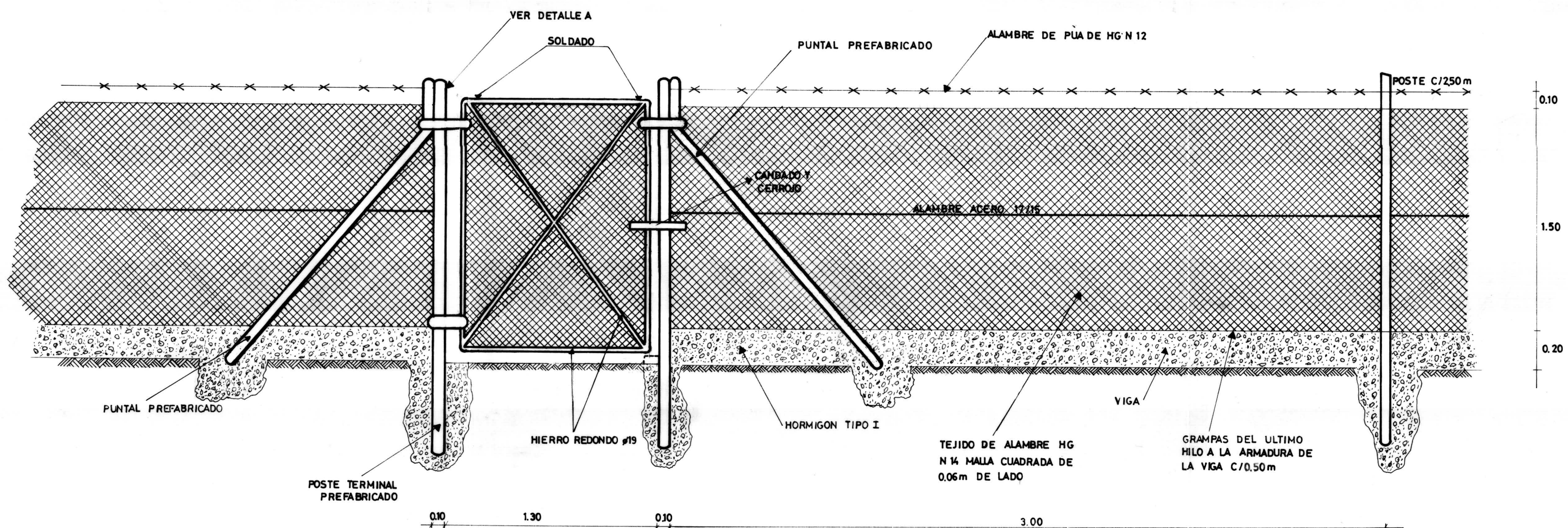


DETALLE A

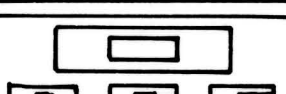
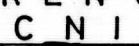







DETALLE DE VIGA
PERIMETRAL



NOTAS :

- Alambrado de acero 17/15.
- Postes de hormigón prefabricado para cerco pintados con dos manos de pintura al agua.
- Las varillas serán de hierro común e irán pintadas con una mano de anticorrosivo y dos manos de esmalte sintético.

	ADMINISTRACION DE LAS OBRAS SANITARIAS DEL ESTADO		
	PLANO GENERAL		
	PLAN NACIONAL DE OBRAS PUBLICAS MUNICIPALES		
	CERCO Y PORTON DE UNA HOJA		
GERENCIA TECNICA  GERENTE	INGENIERO 	DIBUJO 	OCTUBRE 1984
DIVISION INGENIERIA	INGENIERO 	JEFE SALA DE DIBUJO	
 JEFE	ASIST. INGENIERO	JEFE DIBUJO Y ARCHIVO 	27874